



Finanziato
dall'Unione europea
NextGenerationEU



REGIONE DEL VENETO



PROTEZIONE CIVILE
Presidenza del Consiglio dei Ministri
Dipartimento della Protezione Civile

Piano Nazionale di Ripresa e Resilienza
Missione 2 - Componente 4 - Sub-investimento 2.1b



RO-E-1440 - Argine sinistro del Fiume Po in Comune di Stienta (RO).

Lavori di sistemazione delle difese spondali in froldo.

IMPORTO COMPLESSIVO € 1.200.000,00

CUP B58H22000550006

PROGETTO ESECUTIVO

ELABORATO: 6	TITOLO: SEZIONI TRASVERSALI E SEZIONE TIPO	PROGETTO n°: 1603
SCALA: 1:200 1:150		DATA: 20/04/2023

IL PROGETTISTA COORDINATORE: FUNZIONARIO TECNICO (geom. Vincenzo Pellegrino)

Vincenzo Pellegrino

PROGETTISTI:

FUNZIONARIO TECNICO (dott. Pierpaolo Erbacci)

Pierpaolo Erbacci

FUNZIONARIO TECNICO (geom. Andrea Dorizza)

Andrea Dorizza

ISTRUTTORE IDRAULICO (geom. Matteo Occhialini)

Matteo Occhialini

ISTRUTTORE TECNICO POLIFUNZIONALE (geom. Alessandro Ferrari)

Alessandro Ferrari

ISTRUTTORE TECNICO POLIFUNZIONALE (arch. Andrea Spinardi)

Andrea Spinardi

ISTRUTTORE TECNICO POLIFUNZIONALE (ing. Antonio Picardi)

Antonio Picardi

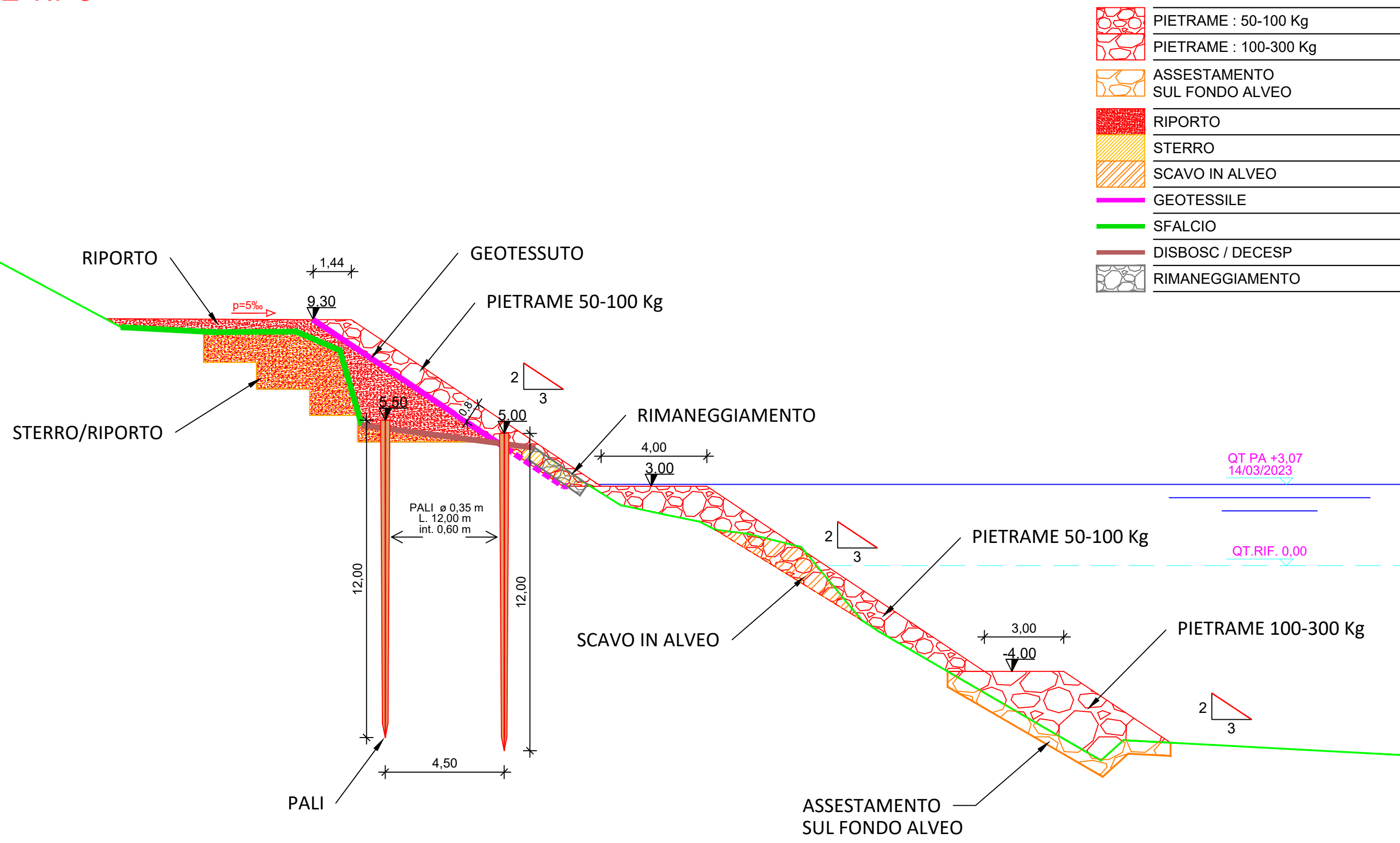
ISTRUTTORE IDRAULICO (p.i. Giorgio Cefali)

Giorgio Cefali

VISTO: IL RESPONSABILE DEL PROCEDIMENTO FUNZIONARIO TECNICO (dott. ssa Elena Munerati)

Elena Munerati

SEZIONE TIPO





AIPO
Agenzia Interregionale per il fiume Po

Ufficio Operativo di Rovigo

Corso del Popolo 129 - 45100 Rovigo Tel. 0425203111
www.agenziapo.it ufficio-ro@agenziapo.it

OGGETTO			
RO-E-1440_ARGINE SINISTRO DEL FIUME PO IN COMUNE DI STIENTA (RO). LAVORI DI SISTEMAZIONE DELLE DIFESE SPONDALE IN FOLDO			
CUP: B58H22000550006			
Via ARGINE PO	Comune STIENTA	Provincia ROVIGO	Stanti 205/211
TAVOLA : SEZIONE TIPO			

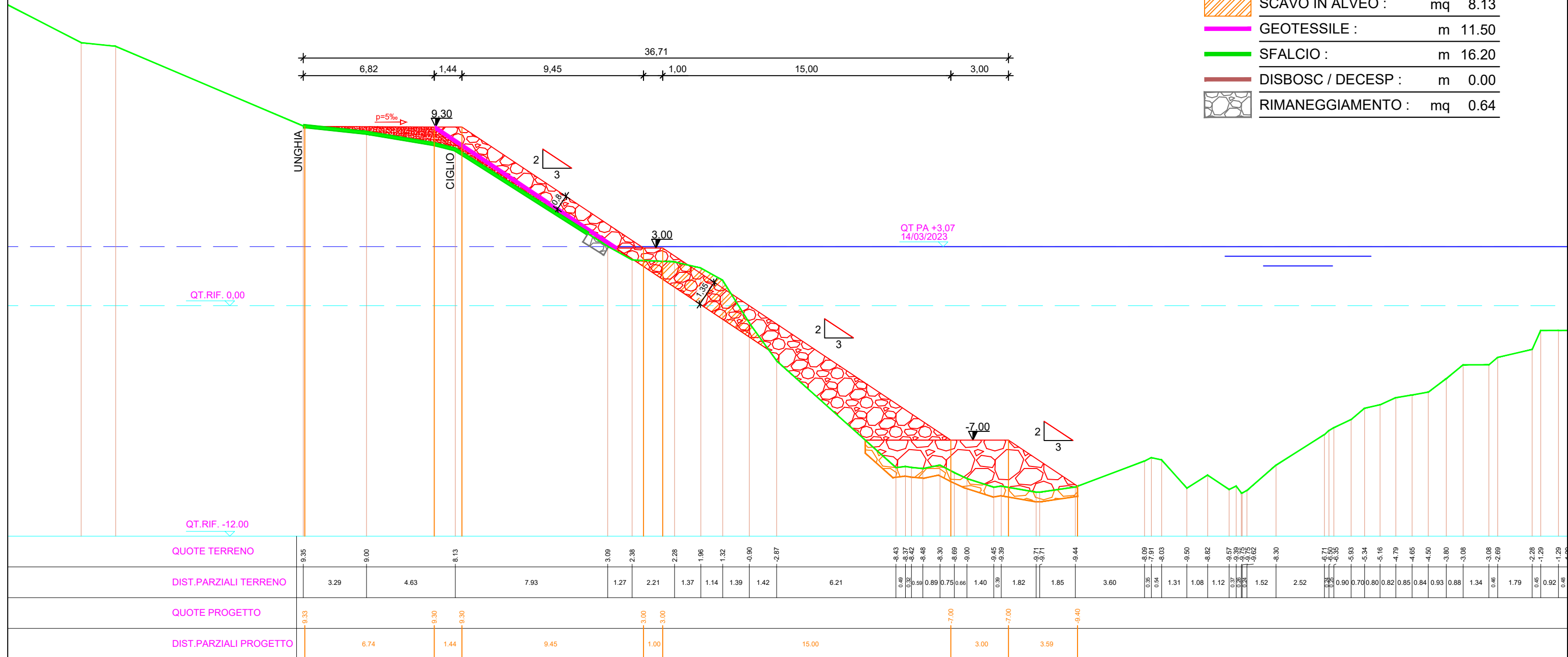
SCALA
1:150
DATA
20/04/2023
ELABORATO
6

SEZIONE 1

DIST.PROG. (da inizio intervento 1): m 20.00

a m 66.90 a valle dello stante 205
vale a monte m 20.00
media a valle con la SEZIONE 2

	PIETRAM : 50-100 Kg	mq	38.66	22.57	totale
	ASSESTAMENTO SUL FONDO ALVEO	mq	5.94		
	RIPORTO :	mq	6.01		
	STERRO :	mq	0.00		
	SCAVO IN ALVEO :	mq	8.13		
	GEOTESSILE :	m	11.50		
	SFALCIO :	m	16.20		
	DISBOSC / DECESP :	m	0.00		
	RIANEGGIAMENTO :	mq	0.64		



Ufficio Operativo di Rovigo

Corso del Popolo 129 - 45100 Rovigo Tel. 0425203111
www.agenziapo.it ufficio-ro@agenziapo.it

OGGETTO

RO-E-1440_ARGINE SINISTRO DEL FIUME PO IN COMUNE DI STIENTA (RO). LAVORI DI SISTEMAZIONE DELLE DIFESE SPONDALI IN FROLDO

CUP: B58H22000550006

Via ARGINE PO	Comune STIENTA	Provincia ROVIGO	Stanti 205/211
------------------	-------------------	---------------------	-------------------

TAVOLA : SEZIONE 1

SCALA

:200

DATA

20/04/2023



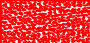






ELABORATO

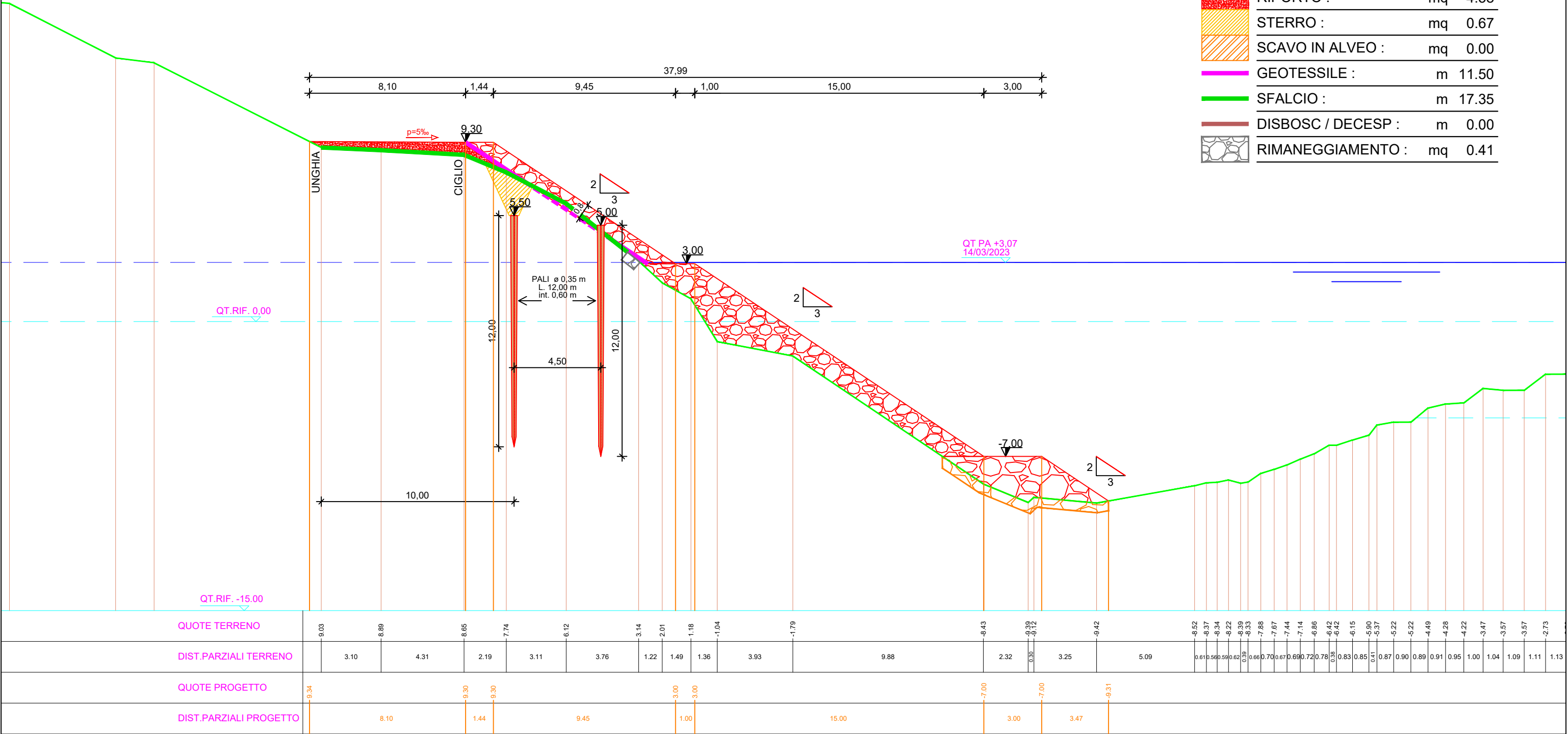
5

SEZIONE 2

DIST.PROG. : m 30.01

a m 10.01 dalla sezione 1 con cui media

	PIETRAMÉ : 50-100 Kg	mq	36.94	16.17	totale
	PIETRAMÉ : 100-300 Kg	mq	11.48		
	ASSESTAMENTO SUL FONDO ALVEO	mq	4.69		
	RIPORTO :	mq	4.58		
	STERRO :	mq	0.67		
	SCAVO IN ALVEO :	mq	0.00		
	GEOTESSILE :	m	11.50		
	SFALCIO :	m	17.35		
	DISBOSC / DECESP :	m	0.00		
	RIMANEGGIAMENTO :	mq	0.41		





Agenzia Interregionale per il fiume Po

Ufficio Operativo di Rovigo

Corso del Popolo 129 - 45100 Rovigo Tel. 0425203111
www.agenziapo.it ufficio-ro@agenziapo.it

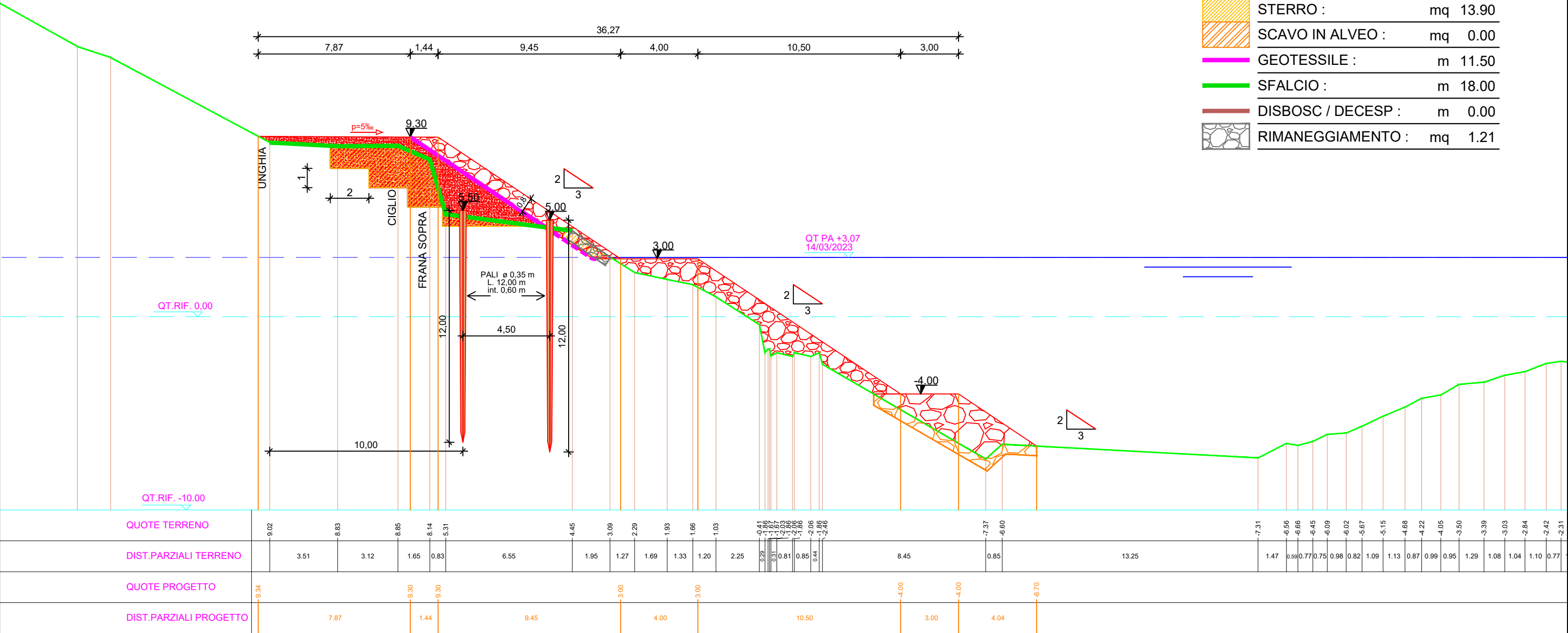
OGGETTO			
RO-E-1440_ARGINE SINISTRO DEL FIUME PO IN COMUNE DI STIENTA (RO). LAVORI DI SISTEMAZIONE DELLE DIFESE SPONDALE IN FROLO			
CUP: B58H22000550006			
Via ARGINE PO	Comune STIENTA	Provincia ROVIGO	Stanti 205/211
TAVOLA : SEZIONE 2			

SCALA
1:200
DATA
20/04/2023
ELABORATO
6

SEZIONE 3

DIST.PROG. : m 44.55
a m 14.54 dalla sezione 2 con cui media

	PIETRAMME : 50-100 Kg	mq	26.09	16.42	totale
	PIETRAMME : 100-300 Kg	mq	11.59		
	ASSESTAMENTO SUL FONDO ALVEO	mq	4.83		
	RIPORTO :	mq	24.69		
	STERRO :	mq	13.90		
	SCAVO IN ALVEO :	mq	0.00		
	GEOTESSILE :	m	11.50		
	SFALCIO :	m	18.00		
	DISBOSC / DECESP :	m	0.00		
	RIMANEGGIAMENTO :	mq	1.21		





Agenzia Interregionale per il fiume Po

Ufficio Operativo di Rovigo

Corso del Popolo 129 - 45100 Rovigo Tel. 0425203111
www.agenziapo.it ufficio-ro@agenziapo.it

OGGETTO			
RO-E-1440_ARGINE SINISTRO DEL FIUME PO IN COMUNE DI STIENTA (RO). LAVORI DI SISTEMAZIONE DELLE DIFESE SPONDALE IN FROLD			
CUP: B58H22000550006			
Via ARGINE PO	Comune STIENTA	Provincia ROVIGO	Stanti 205/211
TAVOLA : SEZIONE 3			

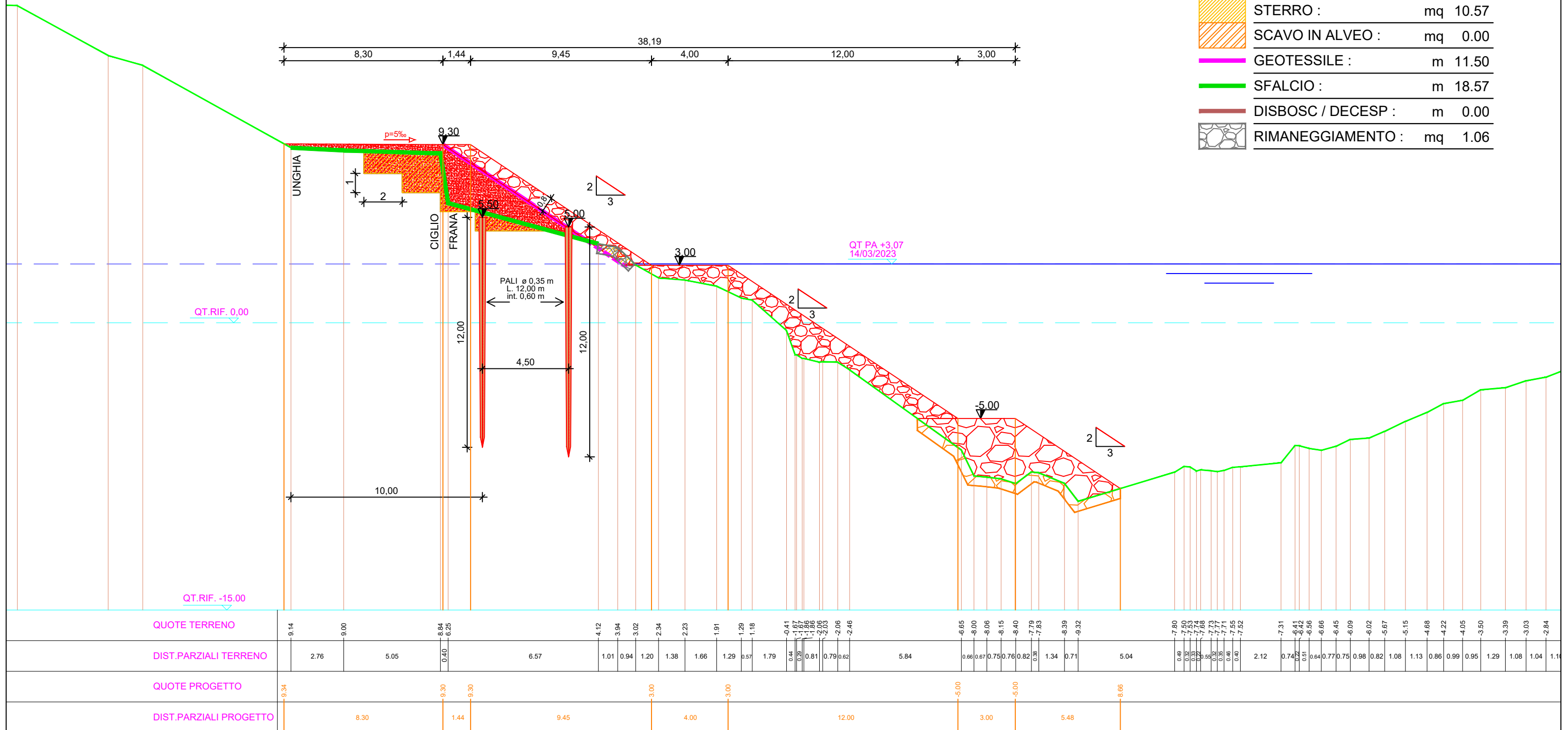
SCALA
1:200
DATA
20/04/2023
ELABORATO
6

SEZIONE 4

DIST.PROG. : m 57.66

a m 13.11 dalla sezione 3 con cui media

	PIETRAM : 50-100 Kg	mq	28.33	26.04	totale
	PIETRAM : 100-300 Kg	mq	19.57		
	ASSESTAMENTO SUL FONDO ALVEO	mq	6.47		
	RIPORTO :	mq	23.44		
	STERRO :	mq	10.57		
	SCAVO IN ALVEO :	mq	0.00		
	GEOTESSILE :	m	11.50		
	SFALCIO :	m	18.57		
	DISBOSC / DECESP :	m	0.00		
	RIANEGGIAMENTO :	mq	1.06		



Ufficio Operativo di Rovigo

Corso del Popolo 129 - 45100 Rovigo Tel. 0425203111
www.agenziapo.it ufficio-ro@agenziapo.it

OGGETTO

RO-E-1440_ARGINE SINISTRO DEL FIUME PO IN COMUNE DI STIENTA (RO). LAVORI DI SISTEMAZIONE DELLE DIFESE SPONDALE IN FROLO

CUP: B58H22000550006

Via ARGINE PO	Comune STIENTA	Provincia ROVIGO	Stanti 205/211
------------------	-------------------	---------------------	-------------------

TAVOLA : SEZIONE 4

SCALA

:200

DATA

0/04/2023




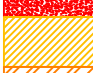






LABORATO

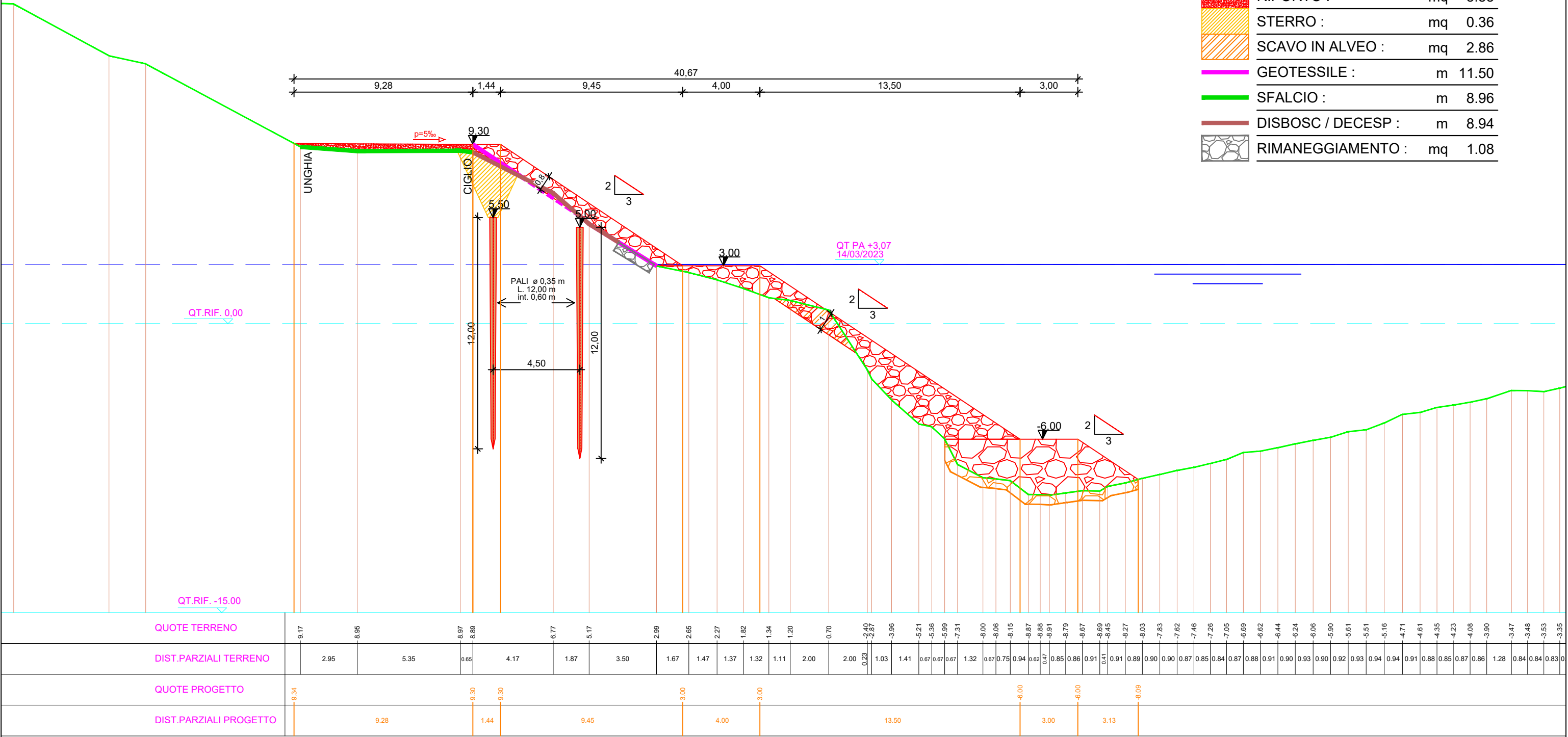
5

SEZIONE 5

DIST.PROG. : m 73.23

a m 15.57 dalla sezione 4 con cui media

	PIETRAMME : 50-100 Kg	mq	34.52	25.24	totale
	PIETRAMME : 100-300 Kg	mq	19.65		
	ASSESTAMENTO SUL FONDO ALVEO	mq	5.59		
	RIPORTO :	mq	3.53		
	STERRO :	mq	0.36		
	SCAVO IN ALVEO :	mq	2.86		
	GEOTESSILE :	m	11.50		
	SFALCIO :	m	8.96		
	DISBOSC / DECESP :	m	8.94		
	RIMANEGGIAMENTO :	mq	1.08		





AIPO
Agenzia Interregionale per il fiume Po

Ufficio Operativo di Rovigo

Corso del Popolo 129 - 45100 Rovigo Tel. 0425203111
www.agenziapo.it ufficio-ro@agenziapo.it

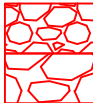


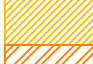






OGGETTO			
RO-E-1440_ARGINE SINISTRO DEL FIUME PO IN COMUNE DI STIENTA (RO). LAVORI DI SISTEMAZIONE DELLE DIFESE SPONDALE IN FOLDO			
CUP: B58H22000550006			
Via ARGINE PO	Comune STIENTA	Provincia ROVIGO	Stanti 205/211
TAVOLA : SEZIONE 5			

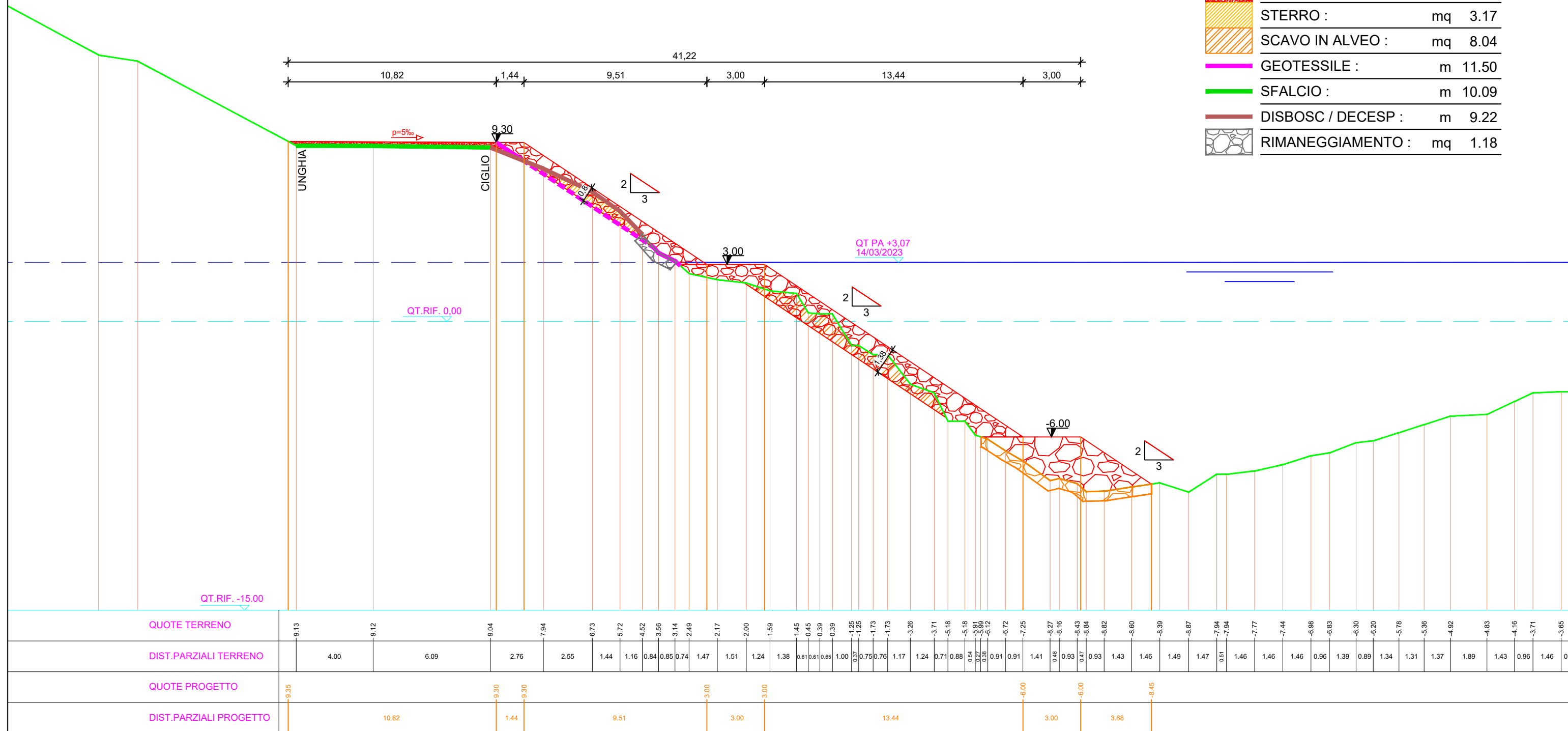
SCALA
1:200
DATA
20/04/2023
ELABORATO
6

SEZIONE 6

DIST.PROG. : m 91.96

a m 18.73 dalla sezione 5 con cui media
vale a valle 25.00 m

	PIETRAM : 50-100 Kg	mq	32.79	17.72	totale
	PIETRAM : 100-300 Kg	mq	12.83		
	ASSESTAMENTO SUL FONDO ALVEO	mq	4.89		
	RIPORTO :	mq	2.73		
	STERRO :	mq	3.17		
	SCAVO IN ALVEO :	mq	8.04		
	GEOTESSILE :	m	11.50		
	SFALCIO :	m	10.09		
	DISBOSC / DECESP :	m	9.22		
	RIMANEGGIAMENTO :	mq	1.18		



Ufficio Operativo di Rovigo

Corso del Popolo 129 - 45100 Rovigo Tel. 0425203111
www.agenziapo.it ufficio-ro@agenziapo.it

OGGETTO

RO-E-1440_ARGINE SINISTRO DEL FIUME PO IN COMUNE DI STIENTA (RO). LAVORI DI SISTEMAZIONE DELLE DIFESE SPONDALI IN FROLODO

CUP: B58H22000550006

Via ARGINE PO	Comune STIENTA	Provincia ROVIGO	Stanti 205/211
------------------	-------------------	---------------------	-------------------

TAVOLA : SEZIONE 6

SCALA

:200

DATA

/2023

RATO

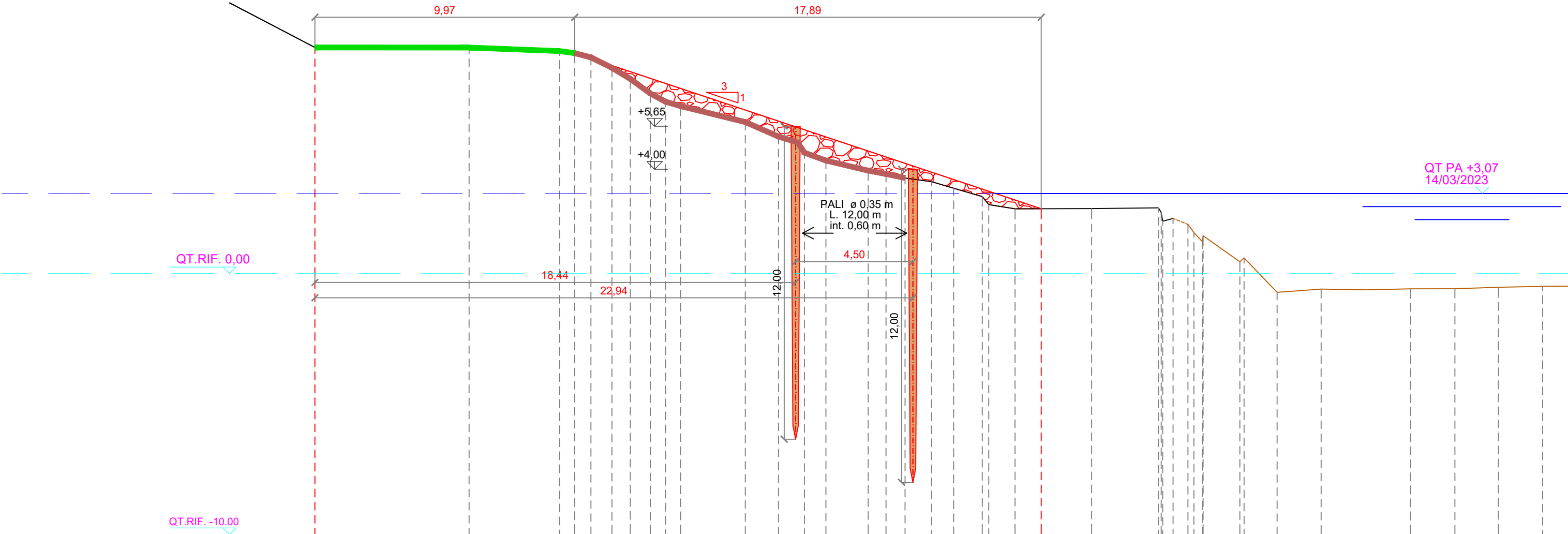
5

SEZIONE 1A

DIST.PROG. (da inizio intervento 2): m 6.62

a m 78.75 a valle dello stante 210
vale a monte m 6.62
media a valle con la SEZIONE 2A

<div></div>	RIPORTO :	mq	0.00
<div></div>	STERRO :	mq	0.02
<div></div>	PIETRAME : 50-100 Kg	mq	8.75
<div></div>	SFALCIO :	m	9.97
<div></div>	DISBOSC / DECESP :	m	13.75



QUOTE TERRENO	8.67		8.67		8.53	8.45	8.29	7.89	7.47	6.90	6.59	6.42		5.81	5.25	5.03	4.64	4.34		3.95	3.82	3.67	3.52	3.28	2.95	2.64	2.48		2.49		2.57	0.11	0.05	0.40	0.57	0.23	1.44	0.16	1.27	1.69		3.43	1.70	1.67	1.69	1.6
DISTANZE PARZIALI TERRENO		5.91		3.47	0.58	0.62	0.81	0.70	0.77	0.59	0.58		2.48		1.27	0.74	0.26	0.82	1.62		0.68	0.73	1.02	0.85	1.10	0.25	1.01		2.94		2.57	0.11	0.05	0.40	0.57	0.23	1.44	0.16	1.27	1.69		3.43	1.70	1.67	1.69	1.6
QUOTE PROGETTO	8.67				8.45																							2.49																		
DIST.PARZIALI PROGETTO			9.97																																											
DIST. PROGRESSIVE PROG.	0.00				9.97																							27.86																		



Agenzia Interregionale per il fiume Po

Ufficio Operativo di Rovigo

Corso del Popolo 129 - 45100 Rovigo Tel. 0425203111
www.agenziapo.it ufficio-ro@agenziapo.it

OGGETTO

RO-E-1440_ARGINE SINISTRO DEL FIUME PO IN COMUNE DI STIENTA (RO). LAVORI DI SISTEMAZIONE DELLE DIFESE SPONDALE IN FROLDO

CUP: B58H22000550006

Via ARGINE PO

Comune STIENTA

Provincia ROVIGO

Stanti 205/211

TAVOLA : SEZIONE 1A

SCALA

1:150

DATA

20/04/2023

ELABORATO

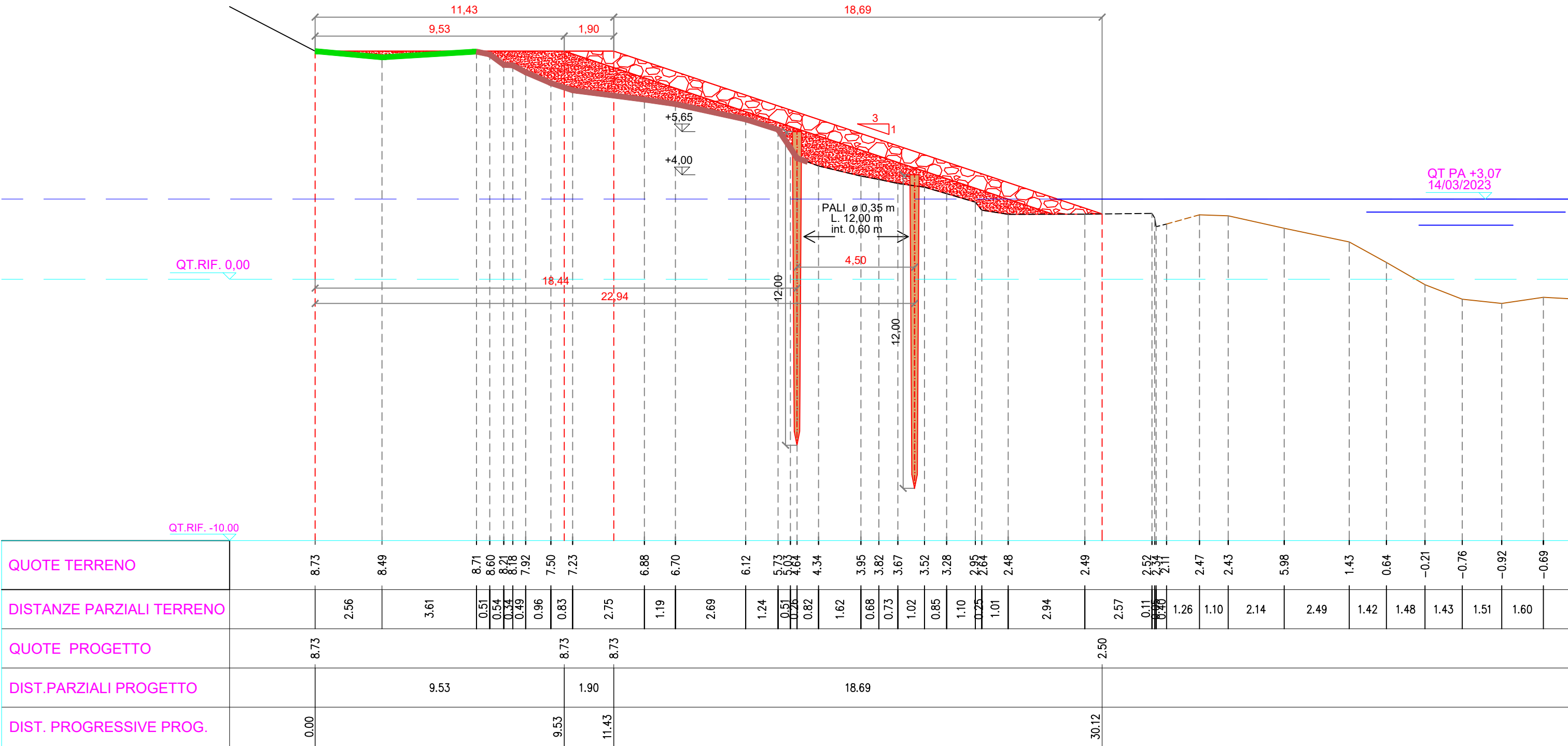
6

SEZIONE 2A

DIST.PROG. : m 31.21

a m 24.59 dalla sezione 1A con cui media

<div></div>	RIPORTO :	mq	16.66
<div></div>	STERRO :	mq	0.00
<div></div>	PIETRAMME : 50-100 Kg	mq	11.83
<div></div>	SFALCIO :	m	6.19
<div></div>	DISBOSC / DECESP :	m	13.78





Agenzia Interregionale per il fiume Po

Ufficio Operativo di Rovigo

Corso del Popolo 129 - 45100 Rovigo Tel. 0425203111
www.agenziapo.it ufficio-ro@agenziapo.it

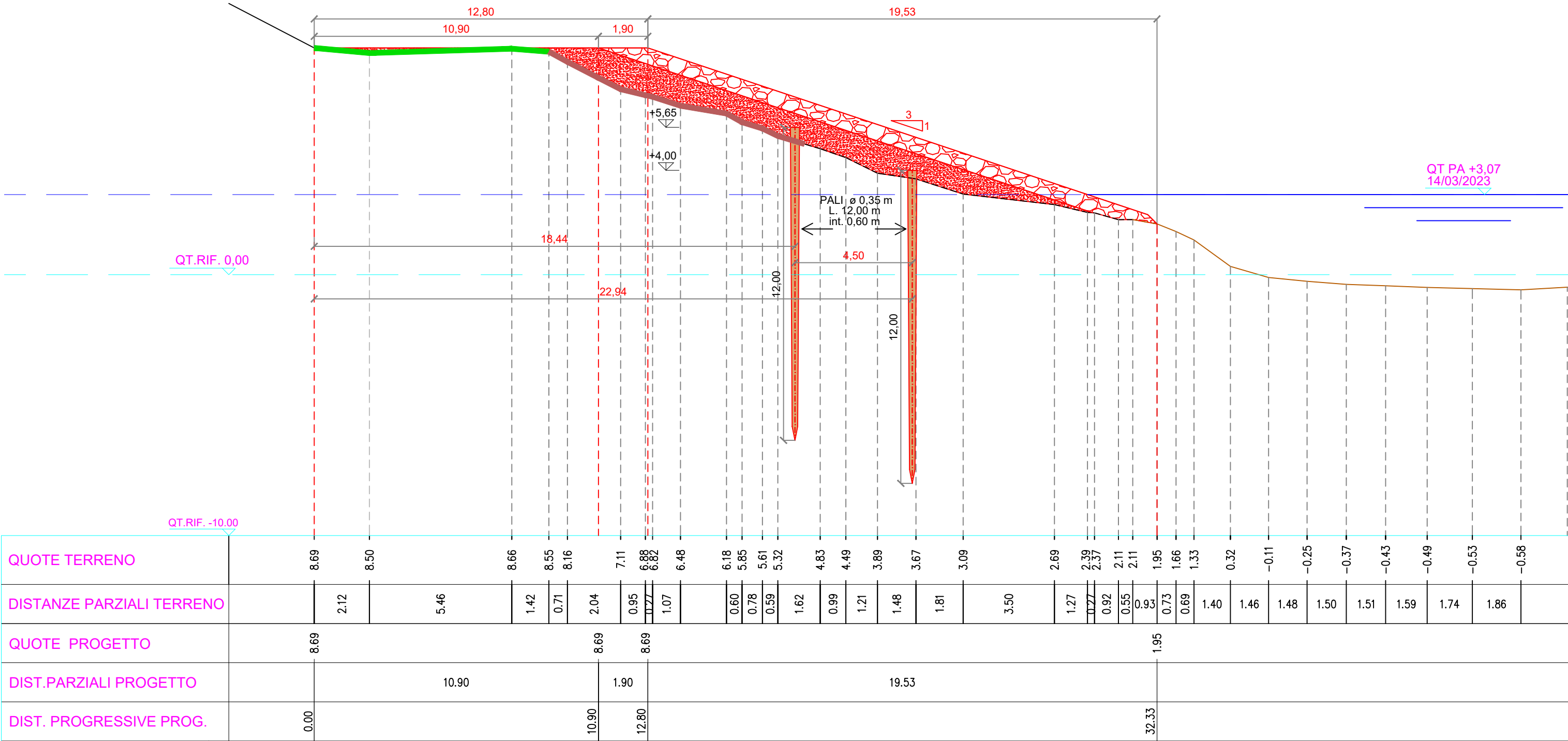
OGGETTO			
RO-E-1440_ARGINE SINISTRO DEL FIUME PO IN COMUNE DI STIENTA (RO). LAVORI DI SISTEMAZIONE DELLE DIFESE SPONDALE IN FOLDO			
CUP: B58H22000550006			
Via ARGINE PO	Comune STIENTA	Provincia ROVIGO	Stanti 205/211
TAVOLA : SEZIONE 2A			

SCALA
1:150
DATA
20/04/2023
ELABORATO
6

SEZIONE 3A

DIST.PROG. : m 59.82
a m 28.61 dalla sezione 2A con cui media

<div></div>	RIPORTO :	mq	19.32
<div></div>	STERRO :	mq	0.00
<div></div>	PIETRAMI : 50-100 Kg	mq	12.48
<div></div>	SFALCIO :	m	9.02
<div></div>	DISBOSC / DECESP :	m	10.50





Agenzia Interregionale per il fiume Po

Ufficio Operativo di Rovigo

Corso del Popolo 129 - 45100 Rovigo Tel. 0425203111
www.agenziapo.it ufficio-ro@agenziapo.it

OGGETTO

RO-E-1440_ARGINE SINISTRO DEL FIUME PO IN COMUNE DI STIENTA (RO). LAVORI DI SISTEMAZIONE DELLE DIFESE SPONDALE IN FRODO

CUP: B58H22000550006

Via ARGINE PO

Comune STIENTA

Provincia ROVIGO

Stanti 205/211

TAVOLA : SEZIONE 3A

SCALA

1:150

DATA

20/04/2023

ELABORATO

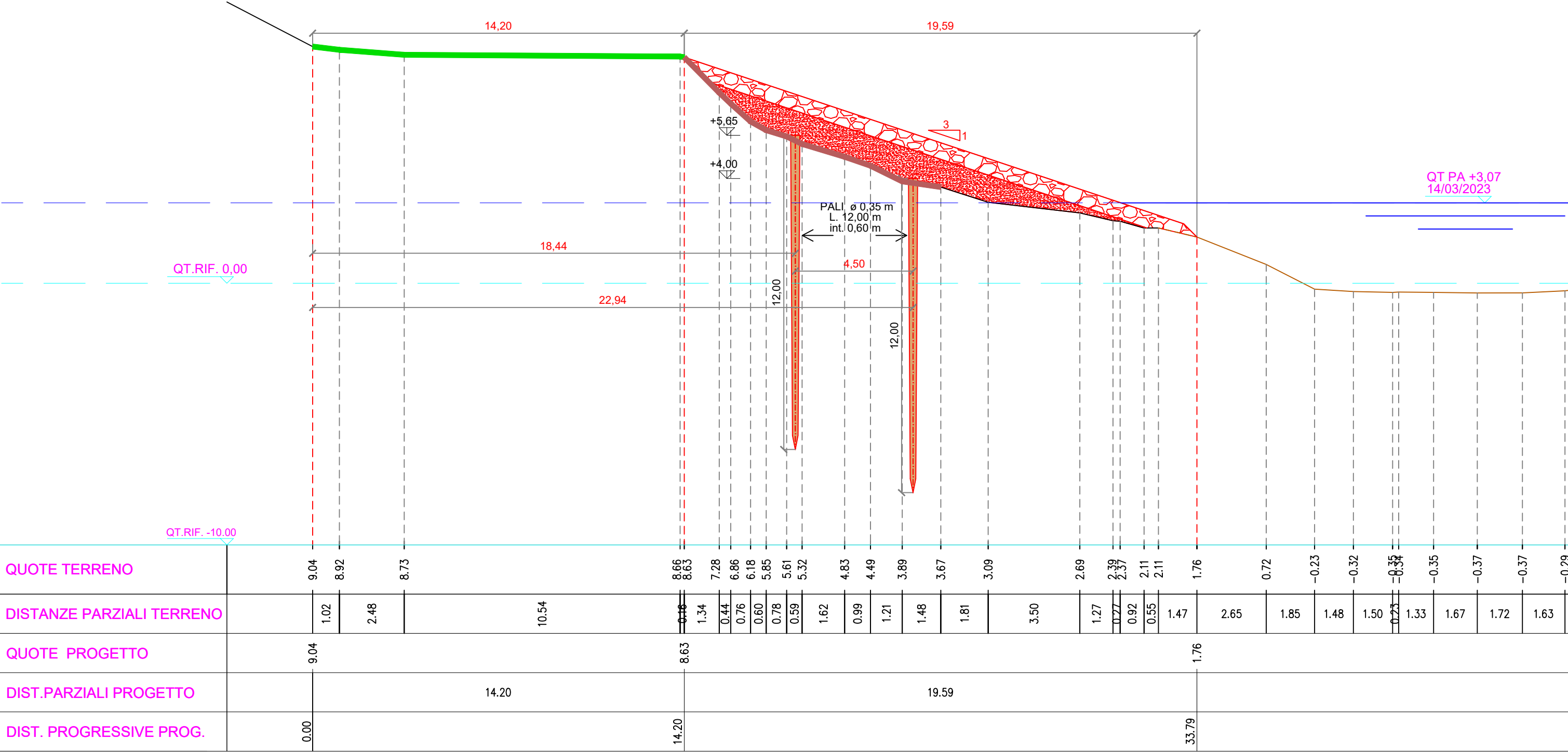
6

SEZIONE 4A

DIST.PROG. : m 93.39

a m 33.57 dalla sezione 3A con cui media
vale a valle 6.61 m

	RIPORTO :	mq	13.76
	STERRO :	mq	0.00
	PIETRAME : 50-100 Kg	mq	11.64
	SFALCIO :	m	14.22
	DISBOSC / DECESP :	m	11.27



Agenzia Interregionale per il fiume Po

Ufficio Operativo di Rovigo

Corso del Popolo 129 - 45100 Rovigo Tel. 0425203111
www.agenziapo.it ufficio-ro@agenziapo.it

OGGETTO
RO-E-1440_ARGINE SINISTRO DEL FIUME PO IN COMUNE DI STIENTA (RO). LAVORI DI SISTEMAZIONE DELLE DIFESE SPONDALE IN FROLDO

CUP: B58H22000550006

Via ARGINE PO	Comune STIENTA	Provincia ROVIGO	Stanti 205/211
------------------	-------------------	---------------------	-------------------

TAVOLA : SEZIONE 4A

SCALA
1:150

DATA
20/04/2023

ELABORATO

6